



©Shuhei NEZU

なかがわけんいち

中川賢一  
(ピアノ)



おおもり ともこ

大森智子  
(ソプラノ)



### プログラム

- ♪ アヴェ・マリア(シューベルト)
- ♪ トルコ行進曲(モーツァルト)
- ♪ 童謡コーナー
- ♪ 音楽に合わせて体を動かそう!
- ♪ 翼をください ほか

絵:たにむらあさみ



Concert For Children  
ARKAS SASEBO

ピアノを作ってみよう!

- きる \_\_\_\_\_
- やまおり \_\_\_\_\_
- たにおり \_\_\_\_\_

クラシックって静かに聴かなきゃいけないの?  
そんなことはないよ! 初めてのクラシックだからこそ、みんなで一緒に楽しもう!



# ドレミであそぼう!

## ~0才からのクラシック~

2015.7.26日 開場10:30 開演11:00  
(12:00 終演予定)

アルカスSASEBO イベントホール

【全席自由】一般 1,000円/子ども(0才~高校生)500円

★おむつ交換、授乳スペース、ベビーカー預かりもご用意しております。

〈前売券取扱〉アルカスSASEBO、カワシモレコード、佐世保玉屋、西肥バス佐世保センター、ハウステンボス観光、チケットぴあ(Pコード258-110)、ローソンチケット(Lコード84359)、イープラス(<http://eplus.jp>)

※演奏曲目は変更になる場合がございます。あらかじめご了承ください。

■主催・お問い合わせ: アルカスSASEBO(第2・4水曜日休館) TEL 0956-42-1111 <http://www.arkas.or.jp>

■後援: 佐世保市、佐世保市教育委員会、佐世保私立幼稚園協会、佐世保市保育会



平成27年度文化庁劇場・音楽堂等活性化事業

アルカスクラブ先行発売: 4月25日(土) 一般プレイガイド発売: 5月2日(土)

私達は、アルカスSASEBOの文化事業への協賛を通して地域文化の振興を支援するオフィシャルパートナーです。





# ドレミであそぼう!

## ~0才からのクラシック~



小さいからこそ良質な生の音楽にふれてほしい!  
子育て中のママ・パパがお子さま連れでも気兼ねなく、  
みんな一緒に生の音楽にふれ楽しんでもらえるコンサートを目指しています!  
歩けるようになって一時も目が離せない1才、イヤイヤ期真っ只中の2才、自由奔放な3才。  
子どもたちはみんな色々な事に興味津々!音楽も好きになってくれるといいな♪

### 出演者紹介



©Shuhei NEZU

なかがわ けんいち  
**中川賢一 (ピアノ)**

桐朋学園大学音楽学部でピアノと指揮を学び、ベルギーのアントワープ音楽院ピアノ科首席修了。  
1997年ガウデアムス国際現代音楽コンクール第3位。ダンスや朗読など他分野とのコラボレーションも活発。ピアノ演奏とトークのアナリーゼを展開し好評を博す。指揮者として、東京室内歌劇場、東京フィル、広響他と共演。現代音楽アンサンブル「アンサンブル・ノマド」メンバー。  
現在、お茶の水女子大学、桐朋学園大学非常勤講師。  
<http://www.nakagawakenichi.jp>

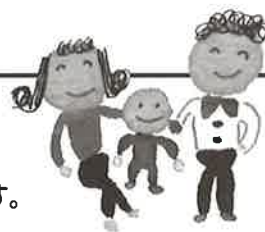


おおもり ともこ  
**大森智子 (ソプラノ)**

昭和音楽大学卒業、特別賞受賞。パリ・エコールノルマル音楽院首席卒業。パリ国立高等音楽院で研鑽を積む。2000年文化庁芸術インターンシップ研修員。第16回日本古楽コンクール第2位(声楽で最高位)。みずみずしい感性に透明感と温もりを併せ持つ声で、オペラや全国各地でのコンサート等で活躍。CDは「モンテヴェルディ集」「やわらかな歌」がある他、楽譜の監修も多い。  
昭和音楽大学講師。藤原歌劇団団員。  
公式ブログ「ともこもなこ!」<http://blog.goo.ne.jp/doli-lido/>

### ご来場される保護者の皆さまへ

- ♪ 小さなお子さまから楽しめる、約1時間のコンサートです。
- ♪ ホールの中では、食べたり、飲んだりできません。
- ♪ 演奏中の出入りは自由です。気分転換や休憩はロビーでお願いします。
- ♪ おむつ交換、授乳スペース、ベビーカー預かりもご用意しております。



**アルカスSASEBO** 〒857-0863 長崎県佐世保市三浦町2-3  
TEL0956-42-1111 FAX0956-24-0051

- JR** 福岡←(約110分)→佐世保駅  
長崎←(約90分)→佐世保駅 ※佐世保駅から徒歩約3分
- バス** 福岡←(約120分)→佐世保  
長崎←(約90分)→佐世保
- 車** 西九州自動車道 佐世保みなとICから約5分  
佐世保中央ICから約5分

