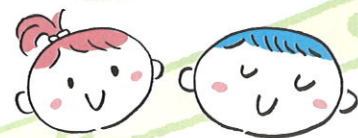


♪ファミリーコンサート in 光のホール

名曲のおもちゃ箱のようなコンサート
「初めてのお客さま」の
ホールデビューを応援します♪

赤ちゃんからの クラシック



※過去の公演より

曲目

ビゼー：歌劇『カルメン』より「前奏曲」
カールマン：喜歌劇『チャルダッシュの女王』より
「ハイヤ、ハイヤ、山こそわが心の故郷」
モーツァルト：アレグロ ヘ長調 K.1c
ヘンデル：私を泣かせてください(歌劇『リナルド』より)
スペイン古謡：18世紀のセビジャーナス
クライスラー：ジプシーの女(ラ・ヒターナ)
ブラームス：ハンガリー舞曲第5番
チャイコフスキー：『くるみ割り人形』より「トレパック」

ジブコヴィッチ：神々へのリズム
ゴセック：ガヴォット
ピアソラ：リベルタンゴ
中田喜直：夏の思い出
山本直純：こぶためきつねこ
宇野誠一郎：アイアイ
作曲者不詳：アメイジング・グレイス
ロジャース：『サウンド・オブ・ミュージック』メドレー
久石譲：さんぼ

出演

鷓木 絵里
(司会・ソプラノ)

神谷 未穂
(ヴァイオリン)

野尻 小矢佳
(パーカッション)

中川 賢一
(ピアノ)

2021年 **8月29日(日)**

14:00開演 ※約1時間・休憩なし

三鷹市公会堂 光のホール

三鷹市野崎1-1-1三鷹市役所隣り

主催・お問い合わせ

公益財団法人三鷹市スポーツと文化財団 0422-47-5122



後援：三鷹市・三鷹市教育委員会

料金(全席指定) マークル会員1,600円 一般1,800円 3歳～小学生500円

0歳から入場OK! ★座席を要しない2歳以下は無料

*ロビーにベビーカー置き場、さんさん館2階に授乳室、おむつ替えコーナーがあります。

チケット発売日 マークル会員7月27日(火)/一般7月28日(水)

*発売初日は10:00から電話とインターネットで受付し、窓口販売は翌日からとなります。

電話予約 ▶ 三鷹市芸術文化センター 0422-47-5122 (10:00～19:00)

窓口販売 ▶ 販売場所：芸術文化センター／三鷹市公会堂(さんさん館)／美術ギャラリー

受付時間 10:00～19:00 休館日：月曜日(月曜が休日の場合は開館し、翌日・翌々日が休館)

*美術ギャラリーの臨時休館日については、こちらをご参照ください。

<https://mitaka-sportsandculture.or.jp/gallery/closed/>

インターネット予約 ▶ <https://mitaka-art.jp/ticket>

*事前登録(無料)が必要です。携帯電話からの場合、座席は自動採番です。

お知らせ

本公演は、通常の配席(前後左右に1席ずつなどの空席を設けない配席)でチケットを販売いたしますが、新型コロナウイルスの影響に伴い、収容率に応じた販売制限を行うなどの変更、または公演の開催が中止・延期になる場合がございます。予めご了承ください。

幼い頃から音楽の魅力に触れてほしいという願いを込めた 親子のためのコンサート

三鷹市公会堂 光のホール

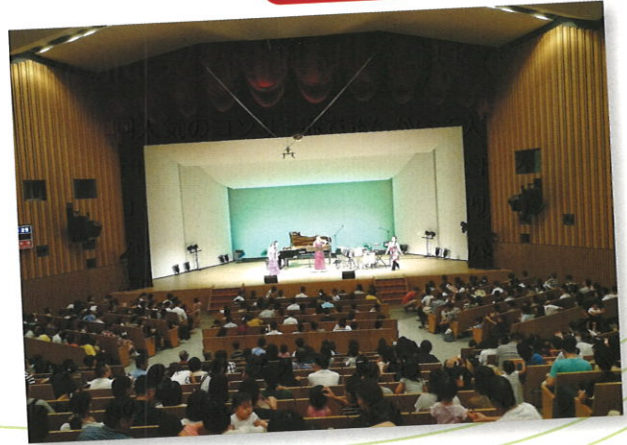
音楽で世界を旅しちゃおう!

赤ちゃんからご入場いただける、毎回人気のコンサートです。

今年は、世界の音楽をテーマに神童モーツァルトが幼い頃に作曲したピアノ曲やオペラのアリア、フラメンコやロマ(ジプシー)の音楽を取り入れたり、それらの影響を受けたりしたクラシック音楽、映画・ミュージカルの音楽、幅広い世代に歌い継がれた童謡や愛唱歌の数々、アフリカのパーカッションで演奏される音楽、そして今年生誕100年を迎えたタンゴの鬼才、ピアソラの音楽など、さまざまな音楽がズラリと並ぶプログラムになりました。

一見すると、多彩なジャンルの音楽の寄せ集め?と思われるかもしれませんが、今回のプログラムも、アーティストの皆さんと当財団でディスカッションを

重ねて、それぞれの音楽の背景や音楽的な特徴を考えながら作り上げたものになります。一緒に手拍子やボディパーカッションで参加していただくコーナーもあり、小さなゲストの皆さんを飽きさせない工夫が盛りだくさん。また、かつて子どもだったゲストの皆さまにも思いっきり楽しんでいただける本格的な内容になっています。皆さまのご来場をお待ちしております!



出演者プロフィール

鵜木 絵里 (うのき えり)

司会・ソプラノ



©FUKAYA Yoshinobu

東京藝術大学卒業。同大学大学院オペラ科修了。二期会オペラスタジオ42期修了時に優秀賞受賞。イタリア政府給費生としてミラノ市立音楽学校に留学し研鑽を積む。オペラやメディアなど多数出演。

桐朋学園大学、桐朋学園芸術短期大学、洗足学園大学非常勤講師、二期会オペラ研修所講師、二期会会員。

神谷 末穂 (かみや みほ)

ヴァイオリン



©Fotofolly

桐朋学園大学、ハノーファー音楽大学を共に首席卒業。パリ国立高等音楽院最高課程を修了。数多くの国際コンクールに入賞し、内外の主要著名オーケストラと共演する。現在、仙台フィルハーモニー管弦楽団、横浜シンフォニエッタコンサートマスター、千葉交響楽団特任コンサートマスターを務めるかたわら、ソリスト、室内楽奏者として活発な演奏活動を行っている。宮城学院女子大学特命教授。

野尻 小矢佳 (のじり さやか)

パーカッション



©FUKAYA Yoshinobu

武蔵野音楽大学卒業、特修科終了、同大学奨学生、日本打楽器新人グランプリ等受賞。「観て、聴いて、感じる」多彩な音楽が魅力。国内外の公演で創造性豊かな音楽を届け、学校や地域でのアウトリーチ活動にも力を入れる。CDでは年間最優秀録音盤等を獲得。KOROGI、REMO、Protection Racket、各エンダーサー。

<https://sayakanojiri.com/>

中川 賢一 (なかがわ けんいち)

ピアノ



©Mika OIZUMI

桐朋学園大学卒業、ベルギーアントワープ音楽院ピアノ最高課程、特別課程首席修了。オランダのガウデアムス国際現代音楽コンクール第3位。お茶の水女子大学、桐朋学園大学非常勤講師。三鷹市では小学校訪問演奏事業や、図工の授業と連携したワークショップを行うなど、地域交流プログラムを積極的に展開している。三鷹市在住。

<http://www.nakagawakenichi.jp/>

ご予約後、チケット代金の郵便振込ができます。

口座番号「ゆうちょ銀行」00190-5-569156

加入者名:三鷹市芸術文化センター

- ・普通郵便の場合84円、簡易書留ご希望の場合は404円を加算してお振り込みください。
- ・振込手数料はお客様のご負担になります。
- ・「払込取扱票」の通信欄に「ご予約番号」をご記入ください。
- ・お振り込み後、10日程度でチケットをお届けします。

本公演のチケットまたはチケット半券で三鷹駅周辺の「チケットパートナーショップ」の特典が受けられます!

*サービス有効期間は公演日から7日間 *詳細は財団ホームページをご覧ください。

公益財団法人三鷹市スポーツと文化財団 友の会「マークレ」会員募集中!

- 一般発売前日に会員先行予約があります。
- *年会費2,000円 *チケットの優先予約・割引(1公演2枚まで)、ポイントの還元(ご利用額の5%)、情報誌の送付、チケットの無料送付(口座会員のみ)、レストランの割引。

■各駅からのバス便ご案内

JR三鷹駅 南口7番のりばから<鷹54>新川団地経由仙川行き、晃華学園東行き乗車(三鷹市役所前下車)

JR吉祥寺駅 公園口3番のりばから<吉01><境92>武蔵境駅南口行き、または4番のりばから<吉06>調布駅北口行き乗車(三鷹市役所前下車)

京王線調布駅 北口13番または14番のりばから<吉06><吉14>吉祥寺駅・吉祥寺駅中央口行き乗車(三鷹市役所前下車)



●公演の内容等は、やむを得ず変更となる場合がございます。●公演中止の場合を除き、一度購入されたチケットの払い戻し、交換はできませんので、何卒ご了承ください。●隣接する市役所内の駐車場をご利用になれますが、駐車台数に限りがありますので、なるべく公共交通機関でのご来館をお願いいたします。